

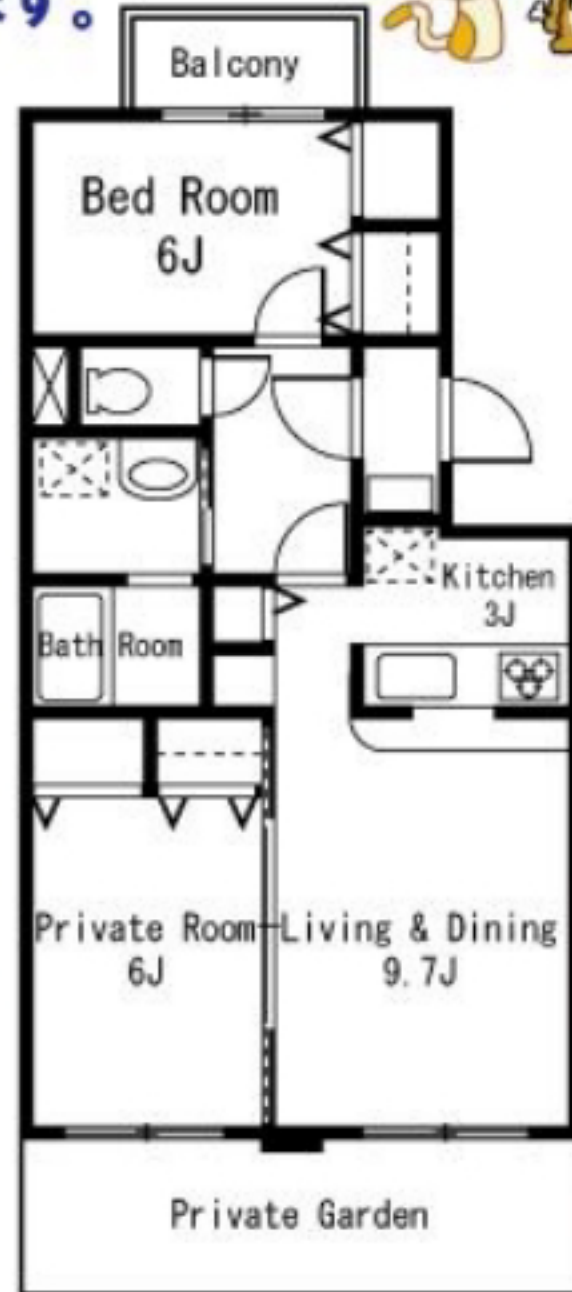
ペット対応 賃貸マンション

- ☆エアコン
- ☆システムキッチン
- ☆シャンプードレッサー付洗面台
- ☆追焚機能付ユニットバス
- ☆各室収納有り
- ☆バリアフリー対応
- ☆LAN対応
- ☆CATV対応



JR中央線「武蔵小金井」駅 徒歩15分

ペット可 (犬または猫2匹まで・敷金2ヶ月) !
小金井公園至近でお散歩できます。



※反転タイプモジュールです。

201号室
(10/末退去予定)
140,000円



賃料	140,000円		
敷金	1ヶ月	礼金	なし
共益費	5,000円		
所在地	東京都小金井市緑町4-13-13		
構造	鉄筋コンクリート造 2階建		
築年月	平成14年2月	総戸数	8戸
物件概要	間取面積 201号室: 2LDK 64.58㎡		
契約期間	2年間	状況	入居中
入居日	相談(10/末退去予定)	環境	良好
駐車場	1台 11,000円(税込)/月(敷金1ヶ月)		
火災保険	※当社指定の保険に加入		
鍵交換代	16,500円(税込) ※入居者負担		
設備	■電気	■ガス	■水道
	■エアコン	■インターホン	■システムキッチン
	■シャンプードレッサー	■追焚機能付UB	■LAN-CATV対応
その他	◆ペット可(犬または猫2匹まで。飼育の場合、敷金2ヶ月)		
備考	※お申込後、審査の結果お断りする場合がございます。 ※団地と現状に相違がある場合は現況を優先します。 ※契約までに申込人の住民票と収入証明が必要です。 ※賃貸保証会社利用必須(エボス・初回保証料:30%〜・以降、1年毎に10,000円)。		



ペット可賃貸のスマイリア

<https://www.smirea.net/>

東京都知事免許(2)第98911号

〒160-0007 東京都新宿区荒木町22番地タジマビル2階



03-3353-0303



03-3353-0404



info@smirea.net



川元 裕喜



スマホで物件確認