

■ペット飼育相談可■ 犬or猫1匹 ※敷金合計3ヶ月。グルーミングスペース・トイレ・シャワースペース有り

【賃貸マンション】

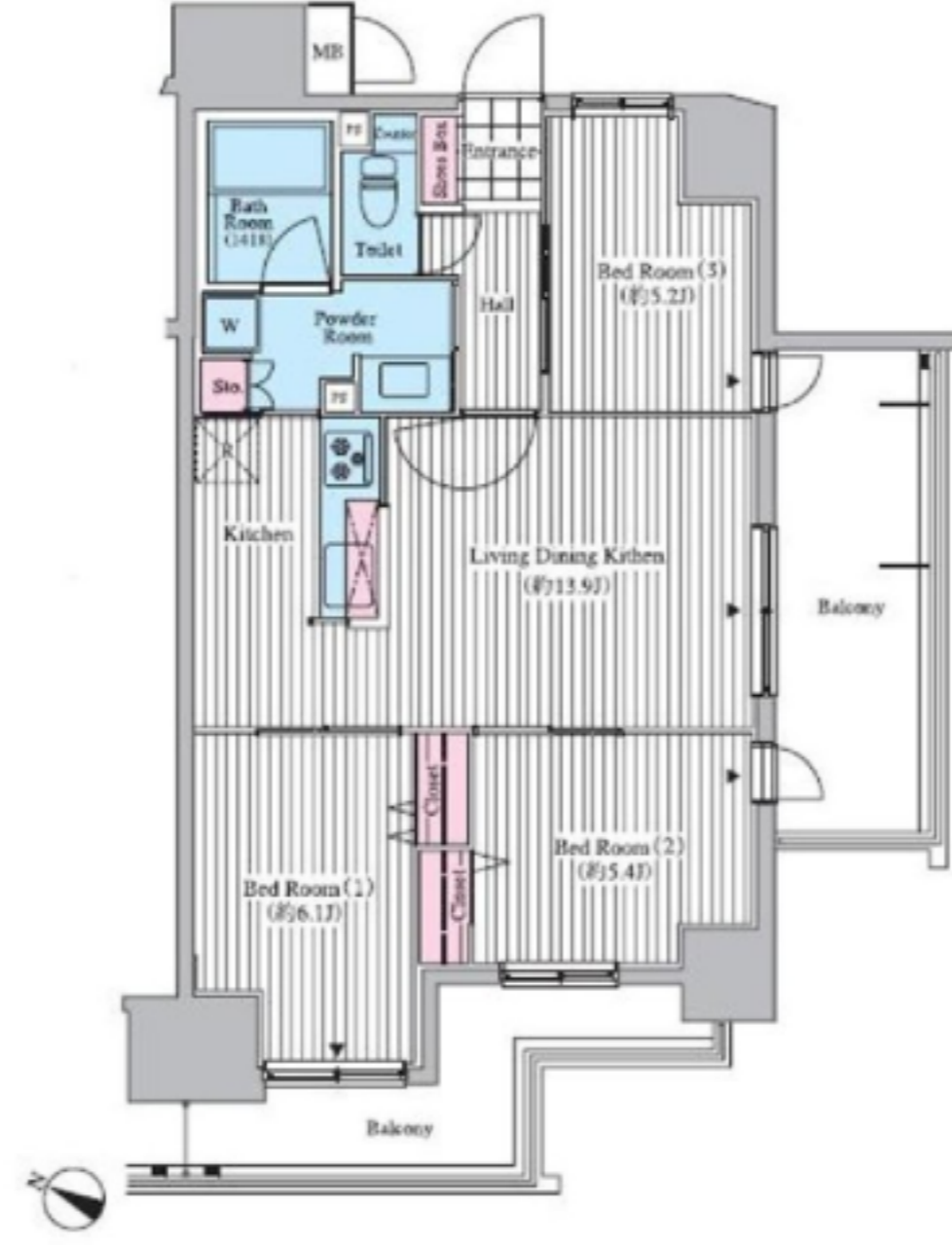
<建物外観図>



<現地案内図>



- ◆ インターネット(ファイバーゲート)無料
- ◆ お部屋で雑誌読み放題(ビューン)
- ◆ ローソンまで20m



Etype (65.47㎡)
3LDK

2WAY動線、カウンターキッチン、3面採光、リネン庫

東十条駅徒歩3分の好立地！

- オートロック
- エレベーター
- 宅配BOX
- 駐車場
- バイク置き場
- 駐輪場
- 防犯カメラ
- BS
- CATV
- CS
- 要相談
- オール
- 追焚
- エアコン
- モニター付インターホン
- ティンブルキーダブルロック
- クローゼット
- 浴室乾燥機
- シューズボックス
- システムキッチン
- 独立洗面台

物件コード : 006683 作成日: 2025年3月16日

物件名称	クロスレジデンス東十条			
号室	710号室	間取	3LDK	Eタイプ
賃貸条件	賃料	230,000円		/月
	共益費	15,000円		/月
	敷金	1ヶ月	礼金	なし
所在地	東京都北区東十条2-14-1			
交通	京浜東北・根岸線 東十条駅 徒歩3分			
	埼京線 十条駅 徒歩11分			
	東京メトロ南北線 王子神谷駅 徒歩11分			
規模・規模	鉄筋(RC)造 地上14階			
専有面積	65.47㎡	物件種別	マンション	
築年月	2007/12/07	向き	南向	
入居可能日	要相談	案内可能日	2025/03/30	
更新料	新賃料の1ヶ月	鍵発行手数料	16,500円	
保証会社	賃貸保証:加入要			
	社名:レジデンシャル(収納代行) 内容:[収納代行]初回保証料賃料共益費等50%(連保無)、30%(連保有)、以後1年毎25% 月々口座振替事務手数料220円(税込)			
保証会社	社名:エポスカード 内容:初回保証料賃料共益費等の40%、以後1年毎に10,000円(合計賃料15万円以上は14,000円)			
	駐車場	空無し	料金	30,800円
バイク置き場	空無し	要確認	■盗難防止バー付き■	
駐輪場	空有り	要確認	3,300円(初回のみ)	
保険	貸主指定条件による借家人賠償特約付家財保険要 基本プラン:24,000円			
その他費用	費用:39,600円 清掃代※20㎡超+1,375円/㎡ 費用:16,500円 エアコン清掃代16,500円/台			
設備	バルコニー、システムキッチン、ガス式給湯、浴室、追焚、循環式追焚、浴室乾燥機、洗浄便座、ハストイレ別、室内洗濯機置場、独立洗面台、エアコン、全居室フローリング、クローゼット、防犯カメラ、モニター付インターホン、ティンブルキーダブルロック			

※内見予約、入居申込は「ITANDIBB」からお申込み下さい。※この物件は書類による入居審査があります。※借家人賠償保険に加入して下さい。※退去時ハウスクリーニング等の費用負担は、契約書等特約事項を優先と致します。※図面と現況に相違がある場合は現況優先と致します。※民泊利用不可



ペット可賃貸のスマイリア
<https://www.smirea.net/>
 東京都知事免許(2)第98911号
 〒1600007 東京都新宿区荒木町22-48タジマビル2階

☎ **03-3353-0303**
 FAX 03-3353-0404
 MAIL info@smirea.net

担当 川元 裕喜