



緑の潤いと洗練された街並みの中に住まう

GranDuo Nakameguro 4

グランデュオ中目黒 4
104 / 1LDK



敷金・礼金 **0** ヶ月



Wi-Fi無料
10Gbps



ペット相談可

※体重 15Kg 以内の小型～中型犬
または猫 合計2匹まで

敷地内屋根付き駐輪場

ACCESS & MAP

東急東横線
東京メトロ日比谷線 「中目黒」 駅より

「恵比寿駅」 …… **2** 分

・東京メトロ日比谷線にて直通

「渋谷駅」 …… **3** 分

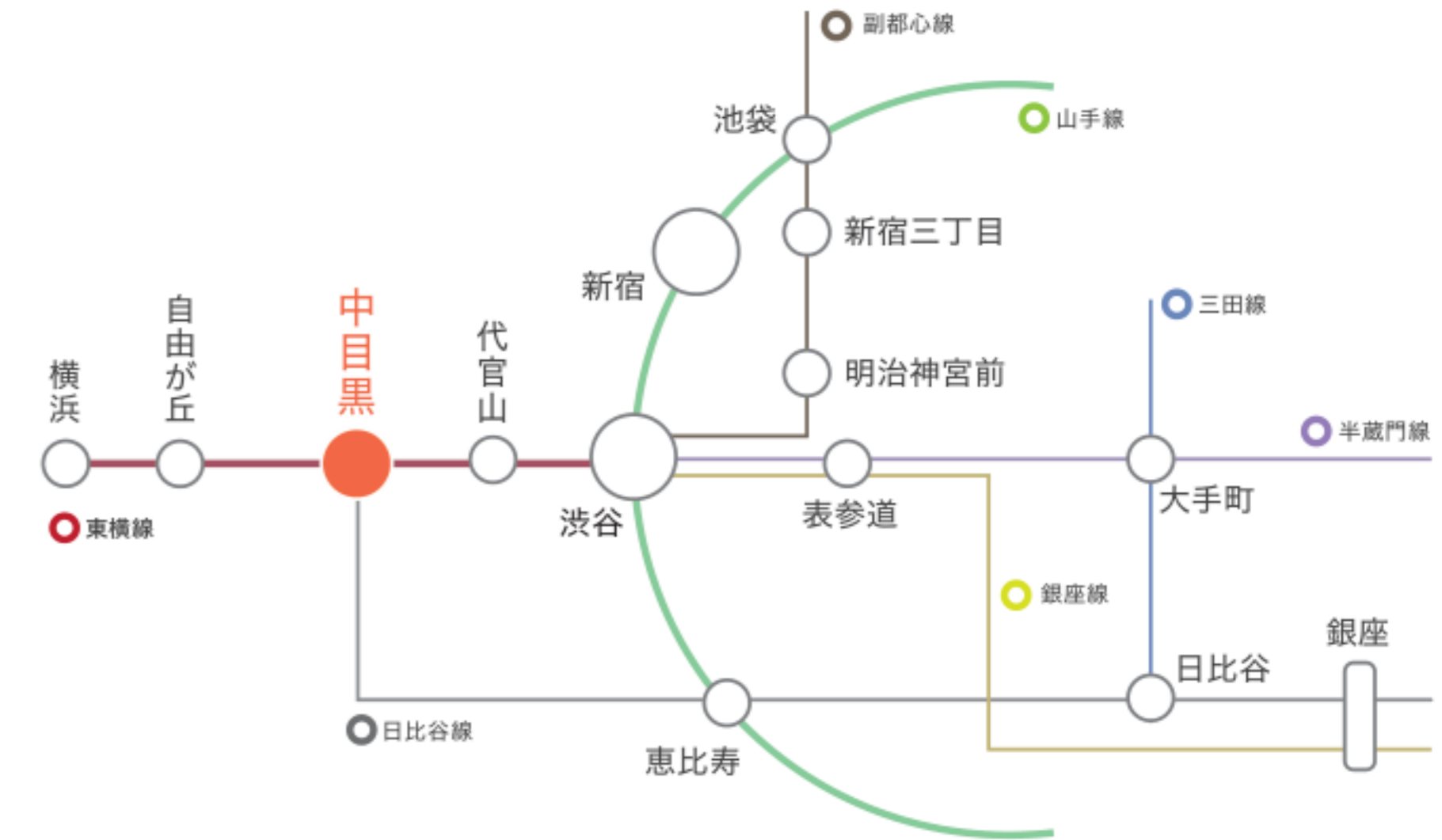
・東急東横線（通勤特急）にて直通

「表参道駅」 …… **9** 分

・東急東横線（急行）
→「渋谷」にて東京メトロ半蔵門線（準急）に乗換え

「日比谷駅」 …… **18** 分

・東京メトロ日比谷線にて直通



電車所要時間は、平日朝 8 時台出発のもので、曜日・時間帯により異なる場合がございます。また、乗り換え・待ち時間を含みます。※2025年3月時点のダイヤによるものです。（「ジョルダン」調べ）



LIFE STYLE



自転車
移動が可能

中目黒×代官山×恵比寿

洗練されたショップや街並みのエリアが
生活圏内です



大型犬や
2匹以上可の
お部屋を探せます!

ペット可賃貸のスマイリア

<https://www.smirea.net/>
東京都知事免許(2)第98911号
〒1600007 東京都新宿区荒木町22-48タジマビル2階



03-3353-0303



03-3353-0404



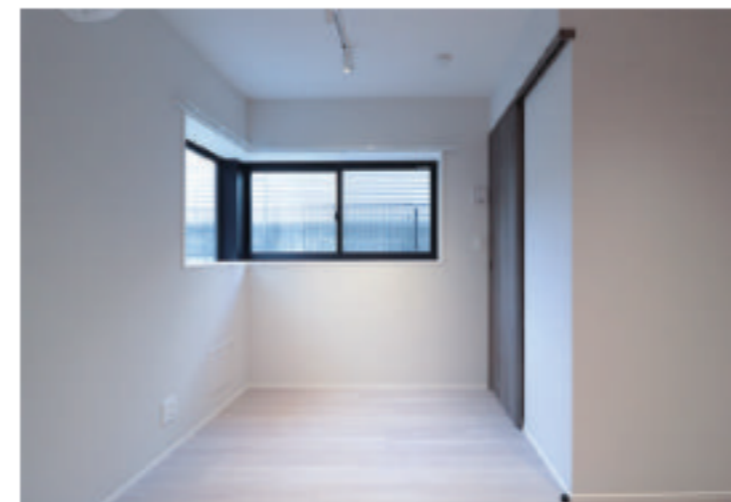
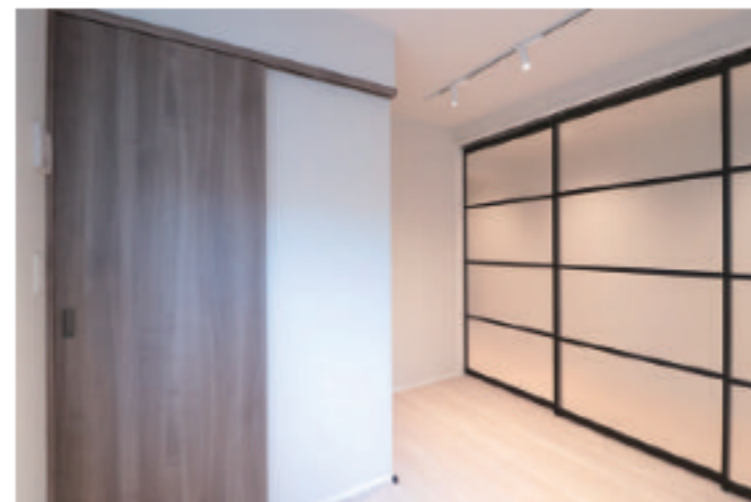
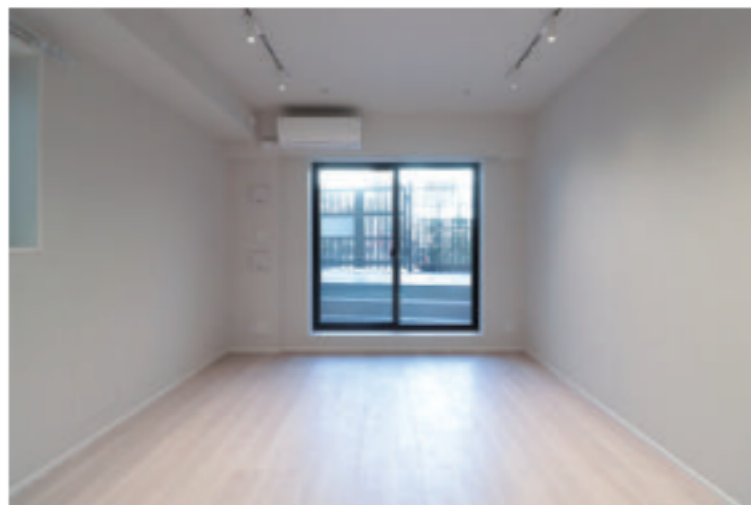
info@smirea.net

担当

川元 裕喜

PLAN

水廻りゆったり・ウォークインクローゼット付きの1LDKタイプ。
ペット飼育可なので、緑が豊富でコーヒーショップの点在する
「目黒川沿い」は愛犬との散歩にもぴったりです！



RENT ROLL 賃料表

No.	間取り	専有面積	賃料	共益費
104	1LDK	44.83㎡	245,000円	15,000円
		駐輪場：月額 550円 (税込)		バイク置き場：月額 8,800円 (税込) × 1台

FACILITY 設備

 エレベーター	 オートロック	 集合ポスト
 宅配ボックス	 ゴミ置場	 Wi-Fi 無料 ファイバーゲート
 BS・CS (別途契約)	 防犯カメラ	 駐輪場 月額 550円
 バイク置き場 1台 月額 8,800円 (税込)	 追焚き機能	 システムキッチン 3ロガス・グリル有
 浴室乾燥機	 温水洗浄便座	 独立洗面台
 エアコン 2台	 照明器具	 玄関照明 (人感センサー)
 ウォークイン クローゼット	 姿見	 シューズボックス
 ダブルロック	 バルコニー 専用庭	 室内物干し金物

OUTLINE 概要

- 所在地：153-0051
東京都目黒区上目黒5丁目9-2
- 構造：鉄筋コンクリート造
- 規模：地上5階建て
- 竣工：2023年12月
- 契約期間：2年
- 敷金：0ヶ月 / 礼金：0ヶ月
- ※ペット飼育の場合、
1匹につき敷金積み増し1ヶ月※
- 解約予告：2ヶ月前
(中途解約の場合、2ヶ月後の月末をもって
解約となります。)
- 更新料：新賃料の1ヶ月
- 家財保険：あすか少額短期保険
18,000円～23,000円 (2年毎)
- 保証会社：エルズサポート加入必須
初回保証料 総賃料の50% 年間保証料 12,000円
多言語コールセンタープランの場合
初回保証料 総賃料の80% 年間保証料 12,000円
- 室内クリーニング費用
50㎡未満：70,400円(税込)
- エアコンクリーニング費：1台13,200円(税込)
- 便座ノズル交換費：1ヶ所2,970円(税込)
- 鍵交換代：24,200円 (税込)
- バイク駐輪：敷金0ヶ月・礼金0ヶ月・更新料 新賃料の1.1ヶ月 (税込)

※間取りの帖数、形状等が現状と異なる場合は、現状が優先となる事をご了承願います。※お申し込み後、審査の結果お断りする場合がございます。※税法の改正により消費税等の税率が変動した場合には改正以降における消費税相当額は変動後の税率により計算致します。※1年未満の解約の場合、短期解約違約金1ヶ月となります。※代行会社が入り保証会社加入不可の場合、敷金積み増し1ヶ月となります。※駐輪ラック・スペースに収まらない自転車の駐輪は不可。