

◆ペット可(敷金積増)

【賃貸マンション】

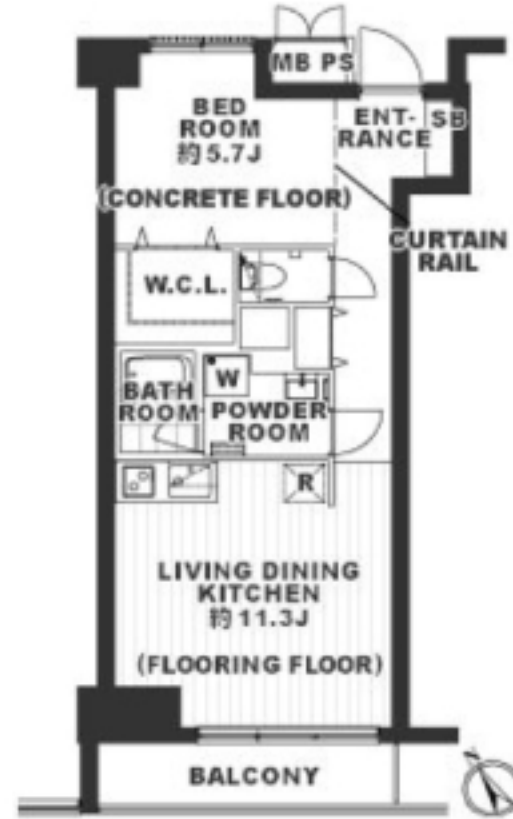
<建物外観図>



<現地案内図>

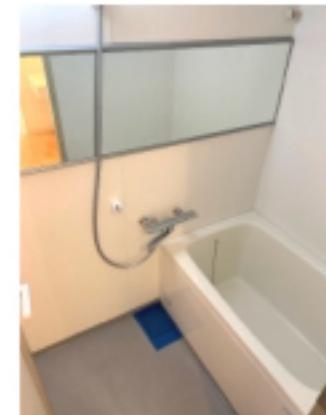
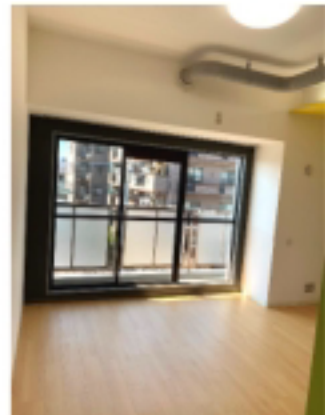


- ◆ 大型犬1匹、小型犬・猫2匹迄飼育相談可
- ◆ デザイン性の高い室内
- ◆ 2023年3月~ドックラン利用可!!



※設備等が変更となる可能性がございますので、ご確認くださいませ。

◆解約予告2ヶ月前◆1年未満解約時、1ヶ月分違約金有◆



物件コード : 006723		作成日: 2024年11月1日	
物件名称	アーバンパーク溝の口		
号室	110号室	間取	1LDK Bタイプ
賃貸条件	賃料	122,000円 /月	
	共益費	8,000円 /月	
	敷金	1ヶ月	礼金 1ヶ月
所在地	神奈川県川崎市高津区二子6-13-1		
交通	東急田園都市線 高津駅 徒歩9分		
	東急田園都市線 溝の口駅 徒歩16分		
	南武線 武蔵溝ノ口駅 徒歩16分		
規模・規模	鉄筋(RC)造 地上5階/地下1階		
専有面積	46.59㎡	物件種別	マンション
築年月	1988/08/23	向き	南西向
入居可能日	要相談	案内可能日	2024/12/23
更新料	新賃料の1ヶ月	鍵発行手数料	16,500円
保証会社	賃貸保証: 加入要		
	社名: レジデンシャル(収納代行) 内容: 【収納代行】初回保証料賃料共益費等50%(連保無)、30%(連保有)、以後1年毎25% 月々口座振替事務手数料220円(税込)		
保証会社	社名: エポスカード 内容: 【初回保証料】賃料共益費等の40%、以後1年毎に10,000円(合計賃料15万円以上は14,000円)		
	駐車場	空有り	料金 16,500円
バイク置場	空有り	料金 3,300円	原付のみ
駐輪場	無料	要確認	
保険	貸主指定条件による借家人賠償特約付家財保険要基本プラン: 24,000円		
その他費用			
設備	システムキッチン、ガス式給湯、浴室、浴室乾燥機、洗浄便座、パストイレ別、独立洗面台、エアコン、フローリング、クローゼット、下駄箱、モニター付インターホン、ティンブルキー		

※内見予約、入居申込は「ITANDIRB」からお申込み下さい。※この物件は書類による入居審査があります。※借家人賠償保険に加入して下さい。※退去時ハウスクリーニング等の費用負担は、契約書等特約事項を優先と致します。※図面と現況に相違がある場合は現況優先と致します。※民泊利用不可



**ペット可賃貸のスマイリア**  
<https://www.smirea.net/>  
 東京都知事免許(2)第98911号  
 〒1600007 東京都新宿区荒木町22-48タジマビル2階

☎ **03-3353-0303**  
 FAX 03-3353-0404  
 MAIL [info@smirea.net](mailto:info@smirea.net)

**担当 川元 裕喜**