

NEW

ラ・ペルラ下北沢

～住み心地を追求した充実の設備～

駅や生活利便施設に近い都市生活の快適さを実現
Wi-Fiインターネット月額使用料無料で使い放題!

Access

小田急小田原線

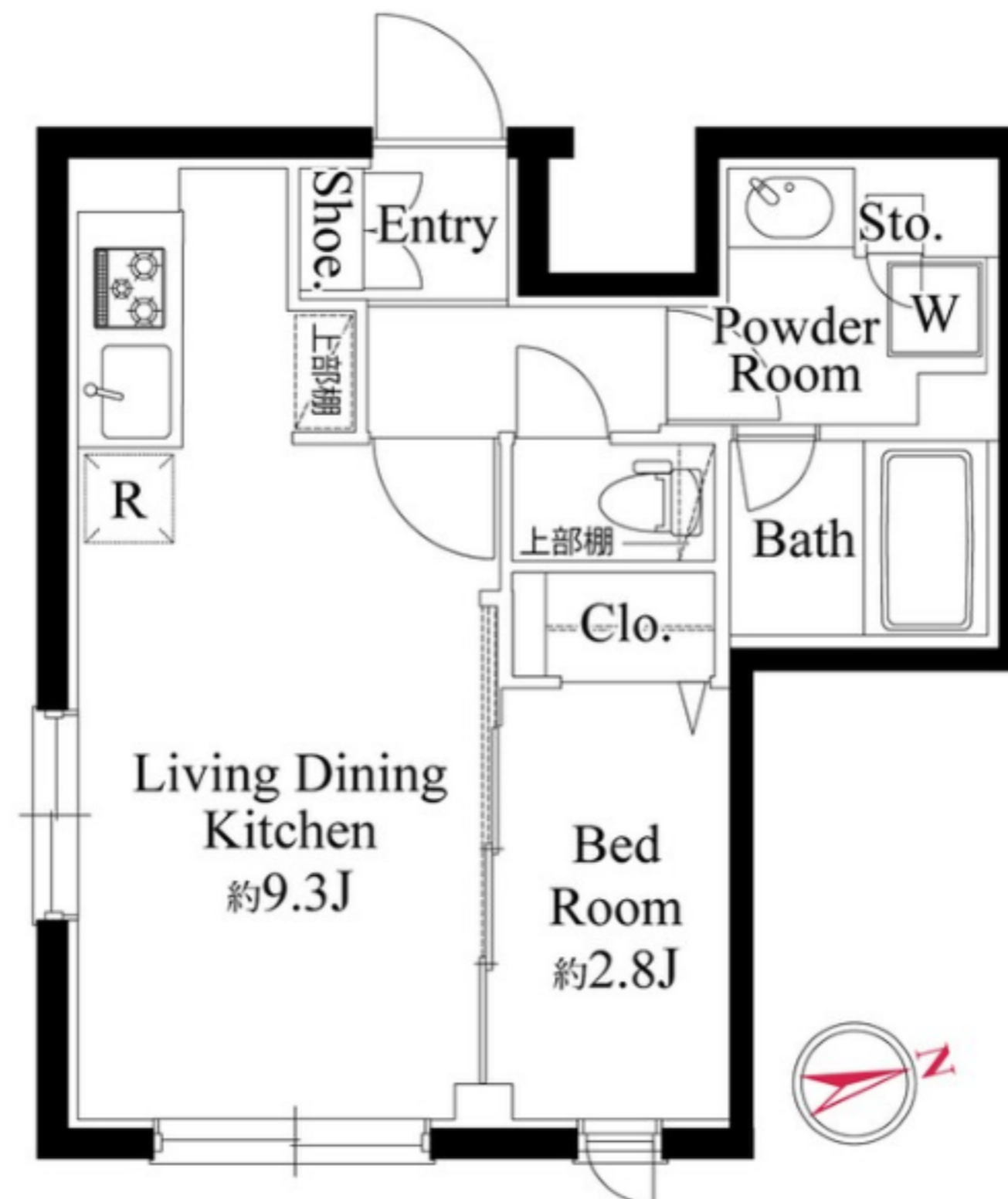
下北沢駅 徒歩7分

京王井の頭線

下北沢駅 徒歩7分



- カラーTVモニター付オートロックシステム
- セキュリティ安心共用部防犯カメラ
- 監視カメラ付きエレベーター
- 防犯性の高いダブルロック・防犯サムターン
- 夜間の帰宅でも安心な人感センサーライト
- 床フローリング仕様・快適なエアコン1基
- システムキッチン(耐震吊戸棚・下収納有)
- 3口ガスコンロ(温度センサー・グリル付)
- 清潔な暖房便座付き温水シャワートイレ
- 寒い日も嬉しい! 追い焚き機能付きバス
- ★ネット無料・Wi-Fi使い放題
- ↑速度等詳細はTel.0120-988-660
- BS/CS110°※別途費用
- 24時間常時風量喚起システム
- 便利な鏡裏収納付きシャンプードレッサー
- 雨天・冬は必須! 浴室換気乾燥暖房涼風機
- 外出時に便利で嬉しい! 室内物干し
- ペット可: 小型犬・猫2匹※別途敷金1ヶ月
- 便利な敷地内ごみ置き場
- 24時間受取可能! 宅配BOX

304 号室 専有面積 32.83 m²

間取 1LDK

賃料 164,000 円/月

共益費 12,000 円/月

物件概要

所在地/ 東京都世田谷区代沢2丁目23-6

構造・規模/ 鉄筋コンクリート造3階

総戸数/ 19戸

築年月/ 2023年11月28日

入居日/ 2024年07月21日

契約条件

敷金1ヶ月礼金1ヶ月

- ①エロス保証初回保証料: 賃料総額60%月額1%
 - ②クレディセゾン保証初回保証料: 賃料総額60%月額1%
- ↑①→②の順で審査を行います。
 貸主指定賃貸入居者総合保険加入の事(別途費用)1年更新
 普通賃貸借2年契約・鍵交換代: 33,000円(税込)
 ★退去時通常清掃費用※退去時支払い
 ↑46,200円
 ★水・風・外国籍不可
 ★学生入居希望の方は親代理契約にて対応可
 ※先行申込受付中(内見必須6/30退去予定)
 ※携帯の電波状況について現地にてお客様自身で必ずご確認下さい
 ※駐輪不可



※図面と現況が異なる場合、現況優先とさせていただきます。
 ※退去時清掃費用、更新時更新費用等がございます。

大型犬や
 2匹以上可の
 お部屋を探せます!

ペット可賃貸のスマイリア

<https://www.smirea.net/>

東京都知事免許(2)第98911号

〒160-0007 東京都新宿区荒木町22番地タジマビル2階



03-3353-0303



03-3353-0404



info@smirea.net

担当

川元 裕喜



スマホで物件確認